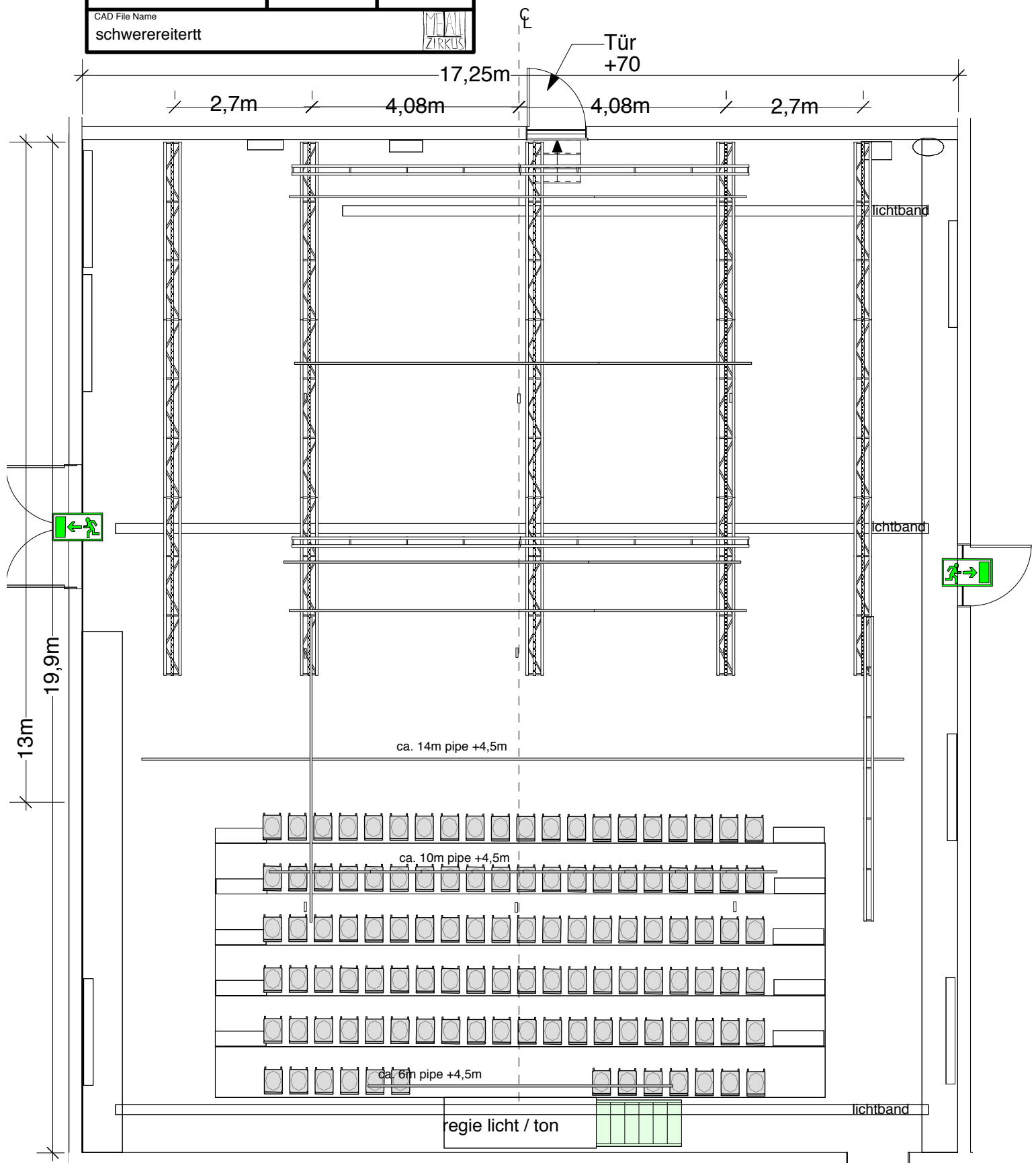




Show Name <b>schwere reiter münchen</b>		
Reference <b>A4: 1/100</b>	Drawn By <b>kunitsch</b>	Date <b>04/08/12</b>
CAD File Name <b>schwerereitert</b>		

garderobe




technik  
dimmer

3-punkttruss:  
Typ: Litotec TX25S  
point-up am obergurt angeschlagen.

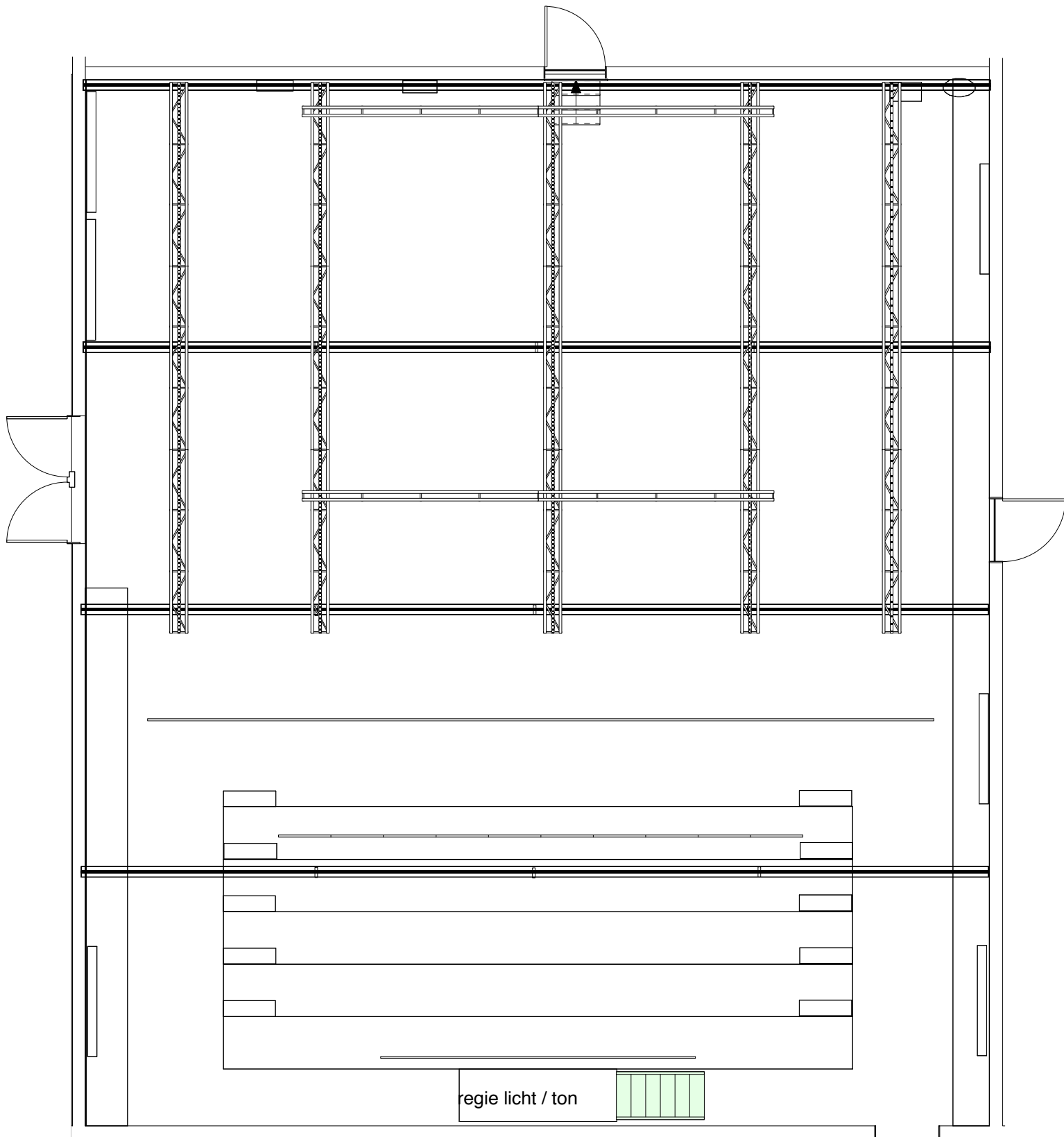
pipes und 2punkt truss über bühne  
variabel  
lichte höhe zu T\_Beams: ca. 3,90m  
lichte höhe zu 3-punkttruss: ca. 4,65m  
lichte höhe zu lichtband: ca. 4,35m

alle bemessungen sind vor ort zu prüfen  
keine gewähr für die gemachten angaben,  
insbesondere nicht für die ordnungsgemässe  
einrichtung der anlagen.

foyer

Show Name schwere reiter münchen		
Reference A4: 1/100	Drawn By kunitzsch	Date 04/08/12
CAD File Name schwerereitertt		

garderobe



technik  
dimmer

3-punkttruss:  
Typ: Litotec TX25S  
point-up am obergurt angeschlagen.

pipes und 2punkt truss über bühne  
variabel  
lichte höhe zu T\_Beams: ca. 3,90m  
lichte höhe zu 3-punkttruss: ca. 4,65m  
lichte höhe zu lichtband: ca. 4,35m

alle bemaszungen sind vor ort zu prüfen  
keine gewähr für die gemachten angaben,  
insbesondere nicht für die ordnungsgemäße  
einrichtung der anlagen.

foyer

