

PORTFOLIO

TANZTENDENZ MÜNCHEN E.V.

Räume zur Miete für Film- & Fotoaufnahmen





VON KÜNSTLER*INNEN FÜR KÜNSTLER*INNEN – SEIT FAST 40 JAHREN

1987 gründeten fünf Münchner Choreograf*innen mit Unterstützung des Kulturreferats der Landeshauptstadt München den ersten Zusammenschluss freier Tanzschaffender in Deutschland: Tanztendenz München e.V.

Ihr Ziel: die Produktionsbedingungen der freien zeitgenössischen Choreograf*innen zu verbessern.

Heute – getragen von 24 Mitgliedern – ist die Tanztendenz weit mehr als ein Atelierkollektiv. Der Verein ist ein Ort, an dem Kunst aus den Bedingungen der Kunst entsteht: von innen heraus, mit langfristiger Perspektive und flexibler Orientierung an den konkreten Bedarfen der Künstler*innen.



PHYSISCHE INFRASTRUKTUR ALS KÜNSTLERISCHE RESSOURCE

Die wunderschönen Räumlichkeiten eines Industrie-Altbaus im Jugendstil über den Dächern Münchens bieten eine stilvolle Alternative zu klassischen Studio-Locations: Verwinkelte Dachschrägen, Gauben mit ovalen Fenstern und Blick über die Alpen. Besprechungsraum, Foyer und drei großzügige, lichtdurchflutete Studios verleihen dem Ort ein unverwechselbares Flair.

Die Tanztendenz ist geprägt von künstlerischer Unabhängigkeit und kreativer Offenheit. Diese besondere Atmosphäre – in zentraler, aber ruhige Lage nahe des Hauptbahnhofs – macht den Ort auch für Film- und Fotoaufnahmen zu einer inspirierenden Adresse.



FOYER / BESPRECHUNGSRaum



DIE TANZSTUDIOS

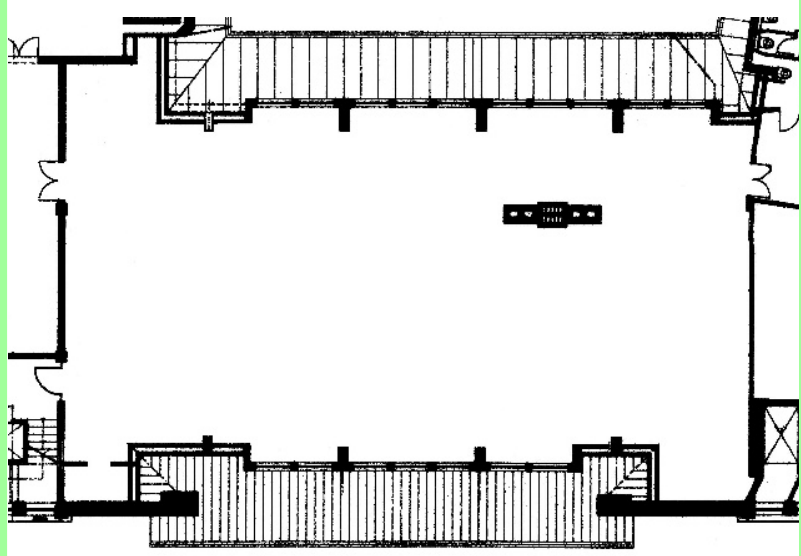
Die Studios sind nur ohne Schuhe oder mit nicht markierenden Schuhen benutzbar oder es muss ein Teppich o.ä. verlegt werden, der den hochwertigen Tanzboden schont. Es kann nicht in den Boden gebohrt werden.



STUDIO A

- ca. 360 qm, 26 m x 14 m (ohne Nischen)
- Raumhöhe maximal 4 m
- Starkstromanschluss
- Säule im vorderen Drittel

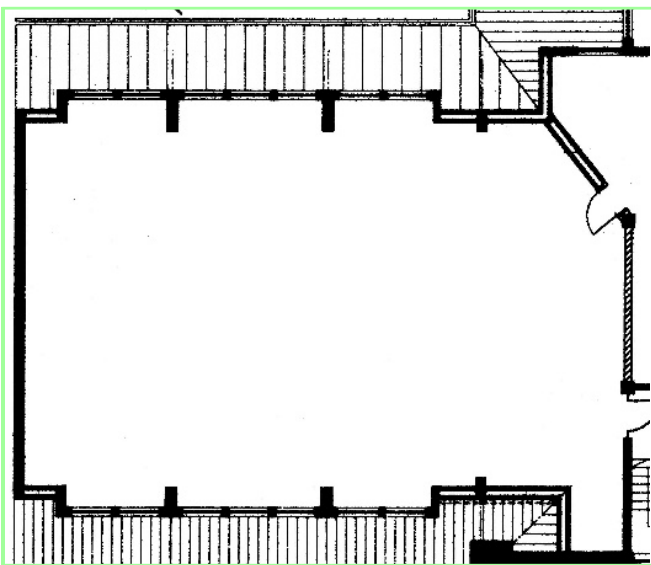
Grundriss
Studio A



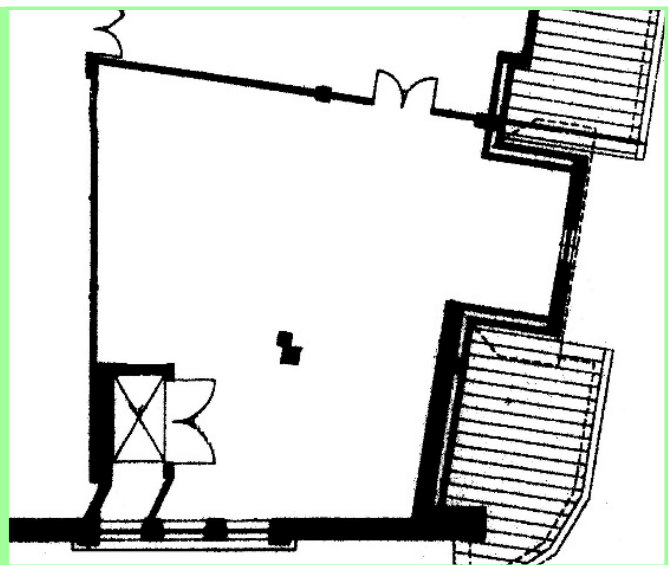


STUDIO B

- ca. 260 qm, 20 m x 13 m
- Raumhöhe maximal 4 m



Grundriss
Studio B



Grundriss
Studio C

STUDIO C

- 95 qm
- Raumhöhe maximal 4 m
- Säule mittig



ZUGÄNGE / ANLIEFERUNG

Die Tanztendenz ist sowohl mit einem Personenaufzug als auch mit einem Lastenaufzug erreichbar.

Parkplätze auf dem Gelände können nicht zu Verfügung gestellt werden. Zur Anlieferung kann aber für die Zeit des Be- und Entladens im Hof geparkt werden.

Ein Starkstromanschluss befindet sich in Studio A.



KONTAKT

Tanztendenz München e.V.

Lindwurmstraße 88 | 80337 München

www.tanztendenz.de

Ansprechpartnerin: Carina Böhm (Assistenz der Geschäftsführung)

termine@tanztendenz.de